

# ตัวอย่าง

## รายงานการดำเนินโครงการ

### (PDCA)

ฝ่ายแผน งบประมาณ และประกันคุณภาพ

11 กันยายน 2561

**ชื่อโครงการ :** โครงการรักษ์ภาษาไทย กิจกรรมพัฒนาทักษะการอ่านออกเสียง

**หน่วยงานที่รับผิดชอบ :** กลุ่มสาระการเรียนรู้ภาษาไทย

**ผู้รับผิดชอบโครงการ :** หัวหน้ากลุ่มสาระการเรียนรู้ภาษาไทย (อาจารย์พิรุณเทพ เพชรบุรี)

และอาจารย์กลุ่มสาระการเรียนรู้ภาษาไทย

**แหล่งงบประมาณ :** งบประมาณเงินอุดหนุนโรงเรียน

**ระยะเวลาการดำเนินการ :** ภาคต้น ตั้งแต่เดือนมิถุนายน – กันยายน ๒๕๖๐

**หลักการและเหตุผล :**

ภาษาไทยเป็นเอกลักษณ์ประจำชาติ เป็นสมบัติทางวัฒนธรรมอันก่อให้เกิดความเป็นเอกภาพ และเสริมสร้างบุคลิกภาพของคนในชาติให้มีความเป็นไทย เป็นเครื่องมือในการติดต่อสื่อสารความเข้าใจและความสัมพันธ์ที่ดีต่อกัน การจัดการเรียนการสอนภาษาไทยที่ทำให้ผู้เรียนรักและตระหนักถึงคุณค่าของภาษาไทย และสามารถนำไปใช้สื่อสารและใช้ในการดำรงชีวิต จึงเป็นสิ่งที่มีความสำคัญยิ่ง ดังนั้นกลุ่มสาระการเรียนรู้ภาษาไทย โรงเรียนสาธิตจุฬาลงกรณ์มหาวิทยาลัย ฝ่ายประถม ได้ตระหนักถึงความสำคัญของการจัดการเรียนการสอนภาษาไทยที่เน้นให้นักเรียนได้ใช้ภาษาไทยอย่างถูกต้อง รักและเห็นความสำคัญของภาษาไทย รวมทั้งปลูกฝังให้นักเรียนสาธิตจุฬาลงกรณ์มหาวิทยาลัย ฝ่ายประถม สำนึกในความเป็นไทยและภาคภูมิใจในภาษาไทย

**วัตถุประสงค์ :**

๑. เพื่อปลูกฝังให้นักเรียน รักและภาคภูมิใจในภาษาไทย
๒. เพื่อส่งเสริมและพัฒนานักเรียนให้มีความเป็นเลิศทางด้านภาษาไทยอย่างเต็มศักยภาพ
๓. เพื่อสร้างประสบการณ์ตรงเกี่ยวกับการใช้ภาษาไทยให้กับนักเรียน
๔. พัฒนาความสามารถด้านทักษะการอ่านออกเสียง และทักษะการเขียนเชิงบรรยายของนักเรียนระดับชั้นประถมศึกษาปีที่ ๑ - ๖

นำมาจากตัวโครงการ

### ความสอดคล้องกับการประกันคุณภาพ :

วัตถุประสงค์ของโครงการในการพัฒนานักเรียน / โรงเรียน มีความสอดคล้องกับตัวบ่งชี้ในการประเมินคุณภาพภายนอกดังนี้ (ระบุได้มากกว่า ๑ ข้อ)

#### มาตรฐานที่ ๑ คุณภาพของผู้เรียน

##### ๑.๑ ผลสัมฤทธิ์ทางวิชาการของผู้เรียน

- ๑) มีความสามารถในการอ่าน การเขียน การสื่อสาร และการคิดคำนวณ
- ๒) มีความสามารถในการคิดวิเคราะห์ คิดอย่างมีวิจารณญาณ อภิปรายแลกเปลี่ยนความคิดเห็น และแก้ปัญหา
- ๓) มีความสามารถในการสร้างนวัตกรรม
- ๔) มีความสามารถในการใช้เทคโนโลยีสารสนเทศและการสื่อสาร
- ๕) มีผลสัมฤทธิ์ทางการเรียนตามหลักสูตรสถานศึกษา
- ๖) มีความรู้ ทักษะพื้นฐาน และเจตคติที่ดีต่องานอาชีพ

##### ๑.๒ คุณลักษณะที่พึงประสงค์ของผู้เรียน

- ๑) การมีคุณลักษณะและค่านิยมที่ดีตามที่สถานศึกษากำหนด
- ๒) ความภูมิใจในท้องถิ่นและความเป็นไทย
- ๓) การยอมรับที่จะอยู่ร่วมกันบนความแตกต่างและหลากหลาย
- ๔) สุขภาวะทางร่างกาย และจิตสังคม

#### มาตรฐานที่ ๒ กระบวนการบริหารและการจัดการ

- ๒.๑ มีเป้าหมายวิสัยทัศน์และพันธกิจที่สถานศึกษากำหนดชัดเจน
- ๒.๒ มีระบบบริหารจัดการคุณภาพของสถานศึกษา
- ๒.๓ ดำเนินงานพัฒนาวิชาการที่เน้นคุณภาพผู้เรียนรอบด้านตามหลักสูตรสถานศึกษาและทุกกลุ่มเป้าหมาย
- ๒.๔ พัฒนาครูและบุคลากรให้มีความเชี่ยวชาญทางวิชาชีพ
- ๒.๕ จัดสภาพแวดล้อมทางกายภาพและสังคมที่เอื้อต่อการจัดการเรียนรู้อย่างมีคุณภาพ
- ๒.๖ จัดระบบเทคโนโลยีสารสนเทศเพื่อสนับสนุนการบริหารจัดการและการจัดการเรียนรู้

#### มาตรฐานที่ ๓ กระบวนการจัดการเรียนการสอนที่เน้นผู้เรียนเป็นสำคัญ

- ๓.๑ จัดการเรียนรู้ผ่านกระบวนการคิดและปฏิบัติจริง และสามารถนำไปประยุกต์ใช้ในชีวิตได้
- ๓.๒ ใช้สื่อ เทคโนโลยีสารสนเทศ และแหล่งเรียนรู้ที่เอื้อต่อการเรียนรู้
- ๓.๓ มีการบริหารจัดการชั้นเรียนเชิงบวก
- ๓.๔ ตรวจสอบและประเมินผู้เรียนอย่างเป็นระบบ และนำผลมาพัฒนาผู้เรียน
- ๓.๕ มีการแลกเปลี่ยนเรียนรู้และให้ข้อมูลสะท้อนกลับเพื่อพัฒนาและปรับปรุงการจัดการเรียนรู้

↑  
นำมาจากตัวโครงการ

วัตถุประสงค์ของโครงการในการพัฒนานักเรียน มีความสอดคล้องกับการพัฒนาคุณลักษณะอันพึงประสงค์  
ของนักเรียน ดังนี้ (ระบุได้มากกว่า ๑ ข้อ)

๑. รักษาติ ศาสนา พระมหากษัตริย์
๒. ซื่อสัตย์ เสียสละ อดทน มีอุดมการณ์ในสิ่งที่ดีงามเพื่อส่วนรวม
๓. กตัญญูต่อพ่อแม่ ผู้ปกครอง ครูบาอาจารย์
๔. ใฝ่หาความรู้ หมั่นศึกษาเล่าเรียนทั้งทางตรง และทางอ้อม
๕. รักษาวัฒนธรรมประเพณีไทย อันงดงาม
๖. มีศีลธรรม รักษาความสัตย์ หวังดีต่อผู้อื่น เผื่อแผ่และแบ่งปัน
๗. เข้าใจเรียนรู้การเป็นประชาธิปไตย อันมีพระมหากษัตริย์ทรงเป็นประมุขที่ถูกต้อง
๘. มีระเบียบวินัย เคารพกฎหมาย ผู้น้อยรู้จักการเคารพผู้ใหญ่
๙. มีสติรู้ตัว รู้คิด รู้ทำ รู้ปฏิบัติตามพระราชดำรัสของพระบาทสมเด็จพระเจ้าอยู่หัว
๑๐. รู้จักดำรงตนอยู่โดยใช้หลักปรัชญาของเศรษฐกิจพอเพียง
๑๑. มีความเข้มแข็งทั้งร่างกาย และจิตใจ ไม่ยอมแพ้ต่ออำนาจฝ่ายต่ำ หรือกิเลส  
มีความละเอียด เกรงกลัวต่อบาป ตามหลักของศาสนา
๑๒. คำนึงถึงผลประโยชน์ของส่วนรวม และของชาติมากกว่าผลประโยชน์ของตนเอง

วัตถุประสงค์ของโครงการ มีความสอดคล้องกับแผนยุทธศาสตร์ของโรงเรียน พ.ศ. ๒๕๖๐ - ๒๕๖๓ ดังนี้  
(ระบุได้มากกว่า ๑ ข้อ)

- ยุทธศาสตร์ที่ ๑ : สร้างคนเก่ง ใฝ่ดี ใฝ่รู้สู่สากล
- ยุทธศาสตร์ที่ ๒ : สร้างองค์ความรู้และนวัตกรรมสู่การเผยแพร่
- ยุทธศาสตร์ที่ ๓ : สร้างระบบบริหาร และจัดการศึกษาอย่างยั่งยืนในบริบทที่เปลี่ยนแปลง

วัตถุประสงค์ของโครงการ มีความสอดคล้องกับพันธกิจของโรงเรียน ดังนี้ (ระบุได้มากกว่า ๑ ข้อ)

๑. เป็นแหล่งเรียนรู้และฝึกประสบการณ์วิชาชีพของนิสิตคณะครุศาสตร์
๒. จัดการศึกษาที่มีคุณภาพและประสิทธิภาพ ทั้งด้านความรู้และคุณธรรมจนเป็นที่ยอมรับของสังคม
๓. เป็นแหล่งศึกษาค้นคว้าวิจัย เพื่อสร้างองค์ความรู้และนวัตกรรมทางการศึกษาสำหรับนำไปใช้  
ในการพัฒนาการจัดการศึกษาและเผยแพร่สู่วงการการศึกษาของประเทศ
๔. มีส่วนร่วมในการยกระดับการศึกษาของชาติด้วยการพัฒนาระบบการจัดการโรงเรียน  
พัฒนาครูประจำการและการศึกษาของโรงเรียนทั่วประเทศ
๕. ทำนุบำรุงและสืบสานศิลปวัฒนธรรมของชาติ มีความภูมิใจในความเป็นไทย

↑  
นำมาจากตัวโครงการ

### เป้าหมายของโครงการ :

เป้าหมายการดำเนินงานเชิงปริมาณ มีนักเรียนเข้าร่วมโครงการจำนวน ๑, ๕๐๐ คน

### เป้าหมายการดำเนินงานเชิงคุณภาพ

๑. นักเรียนมีความสามารถทางด้านภาษาไทยที่พัฒนาขึ้นเป็นลำดับและเต็มศักยภาพของตนเอง
๒. นักเรียนได้เพิ่มพูนความรู้ ความเข้าใจเกี่ยวกับภาษาไทยและการใช้ภาษาไทยอย่างถูกต้อง
๓. นักเรียนได้รับประสบการณ์ตรงเกี่ยวกับภาษาไทยและการใช้ภาษาไทย

### ตัวชี้วัดความสำเร็จของโครงการ (KPI) :

#### ตัวชี้วัดความสำเร็จของกิจกรรม

๑. ค่าเฉลี่ยความพึงพอใจโดยภาพรวมในการเข้าร่วมโครงการ  $\bar{x} \geq ๔.๐๐$
๒. ค่าเฉลี่ยคะแนนทักษะภาษาไทยหลังเข้าร่วมโครงการ **สูงกว่า** ก่อนเข้าร่วมโครงการ
๓. นักเรียนที่เข้าร่วมโครงการมีคะแนนพัฒนาการตั้งแต่ **ผ่านเกณฑ์ทั่วไป**

นำผลจากขั้น Check  
หน้า ๑๔ มาใส่

นำมาจากตัวโครงการ

\* ทุกโครงการต้องมีข้อ ๑  
โดยแสดงผลเป็นค่าเฉลี่ย  
(ตามตัวอย่างขั้น Check หน้า ๑๑, ๑๔)

### ความสำเร็จของโครงการ :

บรรลุตามตัวชี้วัด

๑. ค่าเฉลี่ยความพึงพอใจโดยภาพรวมในการเข้าร่วมกิจกรรมการพัฒนาทักษะการอ่าน (ระดับ ๑ - ๕)  
(ค่าเฉลี่ย  $\bar{x} = ๔.๐๒$ ,  $SD=๐.๖๑$ )
๒. ค่าเฉลี่ยคะแนนทักษะการอ่าน **สูงกว่า** ก่อนเข้าร่วมกิจกรรมการพัฒนาทักษะการอ่าน (คะแนนเต็ม ๓๐ คะแนน)  
คะแนนเฉลี่ย  $\bar{x}$  **ก่อน** เข้าร่วมกิจกรรม = ๒๔.๐๔  
คะแนนเฉลี่ย  $\bar{x}$  **หลัง** เข้าร่วมกิจกรรม = ๒๗.๓๑
๓. นักเรียนที่เข้าร่วมโครงการมีคะแนนพัฒนาการทักษะการอ่านตั้งแต่ **ผ่านเกณฑ์ทั่วไป**  
จำนวน ๓๐ คน คิดเป็นร้อยละ ๑๐๐

เมื่อได้ผลจากการสรุปโครงการแล้ว  
จึงนำมาใส่

# ๕ ชั้นวางแผน

## PLAN

(ขั้นตอนการดำเนินโครงการ  
และ งบประมาณ)

๑. **ขั้นวางแผน (PLAN)**

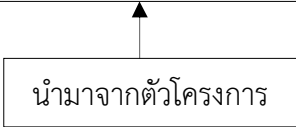
แผนการดำเนินโครงการ

ภาคต้น ปีการศึกษา ๒๕๖๐

ที่	การดำเนินงาน	ระยะเวลา						
		เม.ย.	พ.ค.	มิ.ย.	ก.ค.	ส.ค.	ก.ย.	ต.ค.
๑.	วางแผน จัดทำโครงการและงบประมาณ	✓						
๒.	เสนอที่ประชุมคณะกรรมการประสานงานฯโรงเรียนและคณะฯ ตามลำดับ	✓	✓					
๓.	ยืมรองจ่าย – จัดซื้อจัดจ้าง			✓	✓	✓		
๔.	ดำเนินกิจกรรม			✓	✓	✓	✓	
๕.	สรุปผลการดำเนินกิจกรรมและจัดทำรายงานผล						✓	✓

งบประมาณ งบประมาณเงินทุนโรงเรียน

..... ใส่รายละเอียด.....


 นำมาจากตัวโครงการ

# ๕ ขั้นตอนเงินงาน

## DO

(ผลการดำเนินงาน  
และภาพถ่ายกิจกรรม)



## ๒. ขั้นตอนดำเนินงาน (DO)

กลุ่มสาระฯภาษาไทยได้ดำเนินโครงการพัฒนาทักษะการอ่านออกเสียง เพื่อปลูกฝังให้นักเรียน รักและภาคภูมิใจ ในภาษาไทย และพัฒนาทักษะการอ่านออกเสียงของนักเรียนชั้น ป.๑ - ๖ รวมถึงส่งเสริมและพัฒนานักเรียนให้มีความเป็นเลิศทางด้านภาษาไทย ในทุกวันพุธ เวลา ๑๕.๐๐ - ๑๖.๐๐ น. (ป.๑ - ๔) และ ๑๖.๐๐ - ๑๗.๐๐ น. (ป.๕ - ๖) โดยมีอาจารย์ในกลุ่มสาระฯ สลับกันไปเป็นผู้สอน และเชิญอาจารย์ผู้มีความเชี่ยวชาญในการอ่านออกเสียงมาเป็นวิทยากร ในบางโอกาสด้วย

ทั้งนี้ผู้เข้าร่วมโครงการมีค่าเฉลี่ยคะแนนทักษะภาษาไทยหลังเข้าร่วมโครงการ **สูงกว่า** ก่อนเข้าร่วมโครงการ มีความพึงพอใจในการเข้าร่วมโครงการโดยภาพรวมอยู่ในเกณฑ์ดี (ค่าเฉลี่ย  $\bar{X} = ๔.๐๒$ ,  $SD. = ๐.๖๑$ ) และมีพัฒนาการ ทักษะการอ่านตั้งแต่ ผ่านเกณฑ์ทั่วไป ร้อยละ ๑๐๐

สรุปเป็นข้อความสั้นๆ ประมาณ ๕ - ๘ บรรทัด

เพื่อนำใส่ในเล่มรายงานการประเมินตนเอง

ย่อหน้าแรก : ใส่วัตถุประสงค์โดยภาพรวม และรายละเอียดของโครงการคร่าวๆ

ย่อหน้าที่ ๒ : ใส่ผลการประเมินโครงการตามตัวชี้วัด

และความพึงพอใจในภาพรวม (จากหน้า ๑๔)

ตารางกิจกรรมพัฒนาทักษะการอ่านออกเสียง ภาคต้น

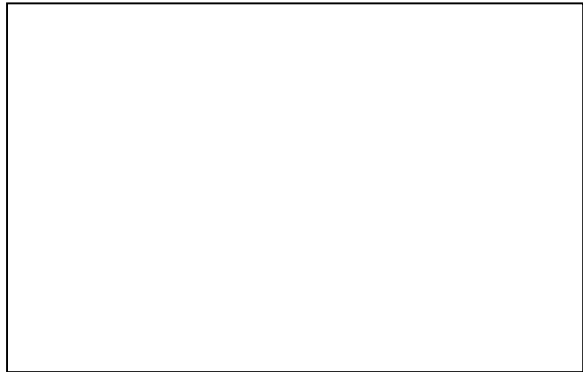
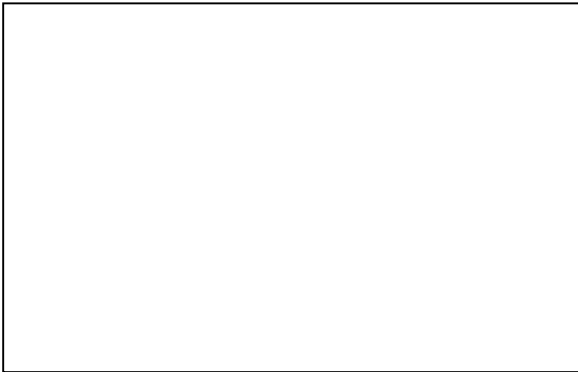
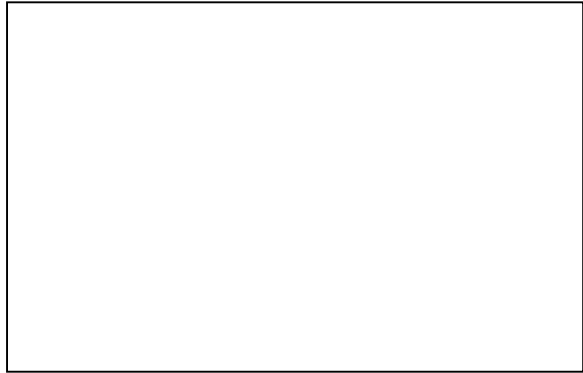
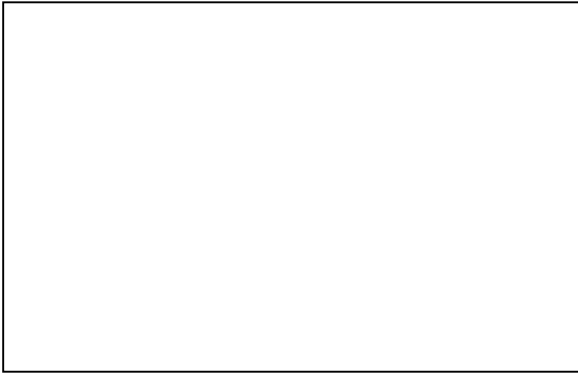
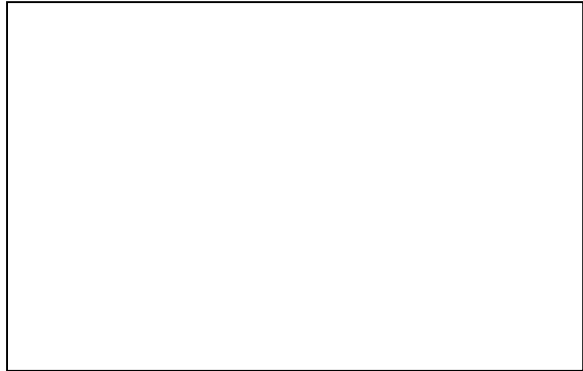
ครั้งที่	วัน เดือน ปี	กิจกรรม	ผู้รับผิดชอบ	หมายเหตุ
๑	๗ มิ.ย. ๖๐	๑. ทดสอบการอ่านออกเสียง ๑.๑ อ่านคำศัพท์พื้นฐานชุดที่ ๑ ๑.๒ อ่านประโยคและข้อความ ชุดที่ ๑ ๒. ฟังอ่านออกเสียงในหัวข้อต่อไปนี้ - เพลงชาติ - เพลงสรรเสริญพระบารมี - บทสวดมนต์ - บทถวายเป็นพระราชกุศล - เพลงมาร์ชโรงเรียนสาธิตจุฬาฯ	อ. พิรุณเทพ อ. กรรณิการ์ อ. พรศิริ	*ส่งนักเรียนที่ฝึก ออกเสียง เข้าร่วม คัดเลือกโครงการ ผู้นำสวดมนต์ ของ ฝ่ายกิจการนักเรียน
๒	๑๔ มิ.ย. ๖๐	๑. ทดสอบการอ่านออกเสียง ๑.๑ อ่านคำศัพท์พื้นฐานชุดที่ ๒ ๑.๒ อ่านประโยคและข้อความ ชุดที่ ๒ ๒. ฟังอ่านนิทาน ๒.๑ ฟังอ่านนิทานที่ครูกำหนดให้ และอ่านให้เพื่อนๆ ฟัง (ระดับชั้น ป. ๒- ๔) ๒. ๒ เลื่อนิทานจากห้องสมุด ๑ เรื่อง และอ่านให้เพื่อนๆ ฟัง (ระดับชั้น ป. ๕- ๖)	อ. พิรุณเทพ อ. กรรณิการ์ อ. อนุทัย	
๓	๒๑ มิ.ย. ๖๐	๑. ฟังการอ่านนิทาน และแสดงท่าทางประกอบการเล่าเรื่อง โดยวิทยากร อาจารย์ดร. เกียรติศักดิ์ แสงอรุณ	อ. พิรุณเทพ อ. กรรณิการ์ อ. อัญชิสสา	
๔	๒๘ มิ.ย. ๖๐	๑. ทดสอบการอ่านออกเสียง ๑.๑ อ่านคำศัพท์พื้นฐานชุดที่ ๓ ๑.๒ อ่านประโยคและข้อความ ชุดที่ ๓ ๒. ฟังอ่านบทกวี(มีบทกวีให้เลือกอ่านตามความสนใจ ) - อ่านออกเสียงด้วยตนเอง - อ่านออกเสียงให้อาจารย์ฟัง ด้วยท่าทางที่ถูกต้อง	อ. พิรุณเทพ อ. กรรณิการ์ อ. ปานวาด	* นักเรียนระดับชั้น ป.๕-๖ เล่านิทานและแสดง ท่าทางประกอบที่ ห้องสมุด เนื่องในวัน สุนทรภู่
		.....		

ใส่ตารางกิจกรรม / หน้าที่ของกรรมการตามใบคำสั่ง

/ อธิบายการดำเนินงานต่างๆ

(หากมีตัวอย่างใบงาน / แบบสอบ / ฯลฯ สามารถใส่ด้านหลังสุด เป็นภาคผนวกได้)

ภาพกิจกรรม



ใส่ภาพประกอบ



# ขั้นประเมิน

# CHECK

(ผลการประเมินโครงการ)

สรุปผลจากแบบประเมิน หากไม่มีแบบประเมิน หรือไม่ได้เป็นข้อมูลเชิงปริมาณ สามารถเขียนอธิบายเชิงคุณภาพได้

### ๓. ชั้นประเมิน (CHECK)

#### ผลการประเมินกิจกรรมการพัฒนาทักษะการอ่านออกเสียง (โครงการอ่านวันพุธ)

ภาคต้น ปีการศึกษา ๒๕๖๐

#### ตอนที่ ๑ ข้อมูลทั่วไป

ผลวิเคราะห์ผู้ตอบแบบประเมินพบว่า มีนักเรียนเข้าร่วมโครงการทั้งหมด จำนวน ๒๕ คน เป็นเพศชาย จำนวน ๑๕ คน คิดเป็นร้อยละ ๖๐.๐๐ และเพศหญิง จำนวน ๑๐ คน คิดเป็นร้อยละ ๔๐.๐๐ เป็นนักเรียนระดับชั้นประถมศึกษาตอนต้น (ป. ๒-๓) จำนวน ๑๕ คน คิดเป็นร้อยละ ๖๐.๐๐ และเป็นนักเรียนระดับชั้นประถมศึกษาตอนปลาย (ป. ๔-๕) จำนวน ๑๐ คน คิดเป็นร้อยละ ๔๐.๐๐

#### ตอนที่ ๒ ค่าเฉลี่ยและส่วนเบี่ยงเบนมาตรฐานของระดับความพึงพอใจที่มีต่อโครงการ

ข้อ	รายการประเมิน	ค่าเฉลี่ยและการแปลความหมาย*		
		$\bar{X}$	SD	ความหมาย
๑	กิจกรรมที่จัดขึ้นทำให้นักเรียนอ่านออกเสียงได้ถูกต้องและชัดเจน	๔.๒๘	๐.๗๔	ดี
๒	กิจกรรมที่จัดขึ้นทำให้นักเรียนมีทักษะการอ่านออกเสียงที่ดีขึ้น	๔.๒๔	๐.๘๘	ดี
๓	นักเรียนได้ความรู้เกี่ยวกับการอ่านและวิธีการอ่านออกเสียงให้ถูกต้องมากยิ่งขึ้น	<u>๔.๕๐</u>	๐.๘๒	<b>ดีมาก</b>
๔	กิจกรรมนี้ทำให้นักเรียนรู้สึกรักและภาคภูมิใจในภาษาไทย	๓.๘๘	๑.๑๗	ดี
๕	นักเรียนได้รับประสบการณ์ตรงเกี่ยวกับการอ่านออกเสียงเพื่อพัฒนาทักษะภาษาไทยให้ดีขึ้น	๔.๑๒	๐.๙๗	ดี
๖	นักเรียนรักการอ่านและใฝ่หาความรู้ต่าง ๆ จากบทอ่านอันจะเป็นแนวทางการพัฒนาการเรียนได้ดียิ่งขึ้น	๔.๐๐	๑.๑๙	ดี
๗	นักเรียนสามารถพูดหรืออ่านออกเสียง ร, ล และพยัญชนะควบกล้ำได้ชัดเจนมากขึ้น	๓.๖๐	๑.๑๙	ดี
๘	กิจกรรมนี้ส่งเสริมให้นักเรียนตระหนักและเห็นความสำคัญของการอ่านออกเสียงภาษาไทยให้ถูกต้อง	๔.๒๐	๐.๘๗	ดี
๙	ระยะเวลาในการจัดกิจกรรมนี้มีความเหมาะสม	๓.๘๐	๑.๓๒	ดี
๑๐	นักเรียนชอบและอยากให้จัดกิจกรรมอ่านออกเสียงอีกในภาคปลาย	๓.๗๒	๑.๔๖	ดี
<b>ระดับความพึงพอใจในการเข้าร่วมโครงการโดยภาพรวม</b>		<b>๔.๐๒</b>	<b>๐.๖๑</b>	<b>ดี</b>

\* (๔.๕๐ - ๕.๐๐ = ดีมาก, ๓.๕๐ - ๔.๔๙ = ดี, ๒.๕๐ - ๓.๔๙ = ปานกลาง, ๑.๕๐ - ๒.๔๙ = น้อย, ๑.๐๐ - ๑.๔๙ = น้อยที่สุด)

### \*\*\* หมายเหตุ

๑. การทำแบบประเมินทุกครั้ง ขอให้ห้มีหัวข้อ “ความพึงพอใจในการเข้าร่วมโครงการโดยภาพรวม” โดยจะทำเป็นคำถาม แยกเพิ่มเป็นข้อสุดท้าย หรือถ้าไม่ได้มีคำถามนี้ในแบบสอบถาม ให้นำค่าเฉลี่ยจากทุกข้อมาเฉลี่ยอีกครั้งหนึ่ง (ตามตัวอย่างข้างต้น)

๒. กรณีเป็นข้อมูลเชิงปริมาณ (แบบสอบถาม) ขอให้มี ๕ ระดับ ดังนี้

๕ = มากที่สุด      ๔ = มาก      ๓ = ปานกลาง      ๒ = น้อย      ๑ = น้อยที่สุด

และนำเสนอในรูปแบบของค่าเฉลี่ย  $\bar{X}$  และ SD. (ถ้ามี) โดยแปลความหมาย ดังนี้

๔.๕๐ - ๕.๐๐ = ดีมาก

๓.๕๐ - ๔.๔๙ = ดี

๒.๕๐ - ๓.๔๙ = ปานกลาง

๑.๕๐ - ๒.๔๙ = น้อย

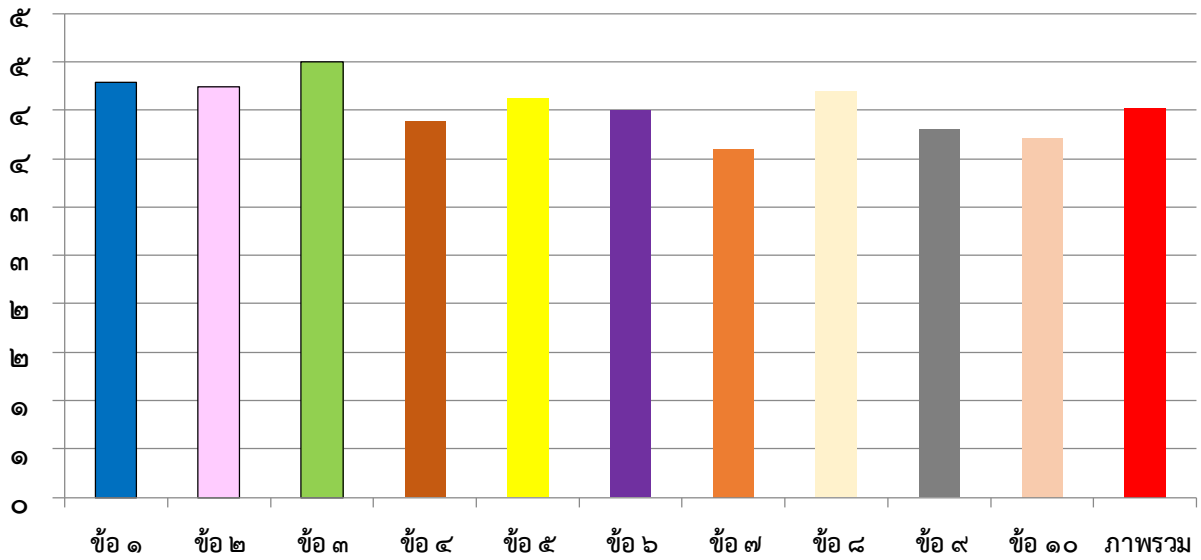
๑.๐๐ - ๑.๔๙ = น้อยที่สุด

๓. กรณีตัวชี้วัดความสำเร็จเป็นจำนวนผู้เข้าร่วมโครงการ (ไม่มีแบบสอบถาม) ให้เสนอในรูปแบบของข้อมูลเชิงคุณภาพ (เขียนอธิบาย) และระบุความสำเร็จเป็นร้อยละ เช่น

- นักเรียน ร้อยละ ๑๐๐ ได้รับประสบการณ์ตรงเกี่ยวกับภาษาไทย มีความรู้ ความเข้าใจเกี่ยวกับภาษาไทย และ การใช้ภาษาไทยอย่างถูกต้อง

- นักเรียน และบุคลากร ร้อยละ ๑๐๐ เข้าร่วมกิจกรรม และมีความพึงพอใจในการจัดกิจกรรมวันแม่แห่งชาติ โดยเฉลี่ย เท่ากับร้อยละ ๑๐๐

ค่าเฉลี่ยระดับความพึงพอใจในการเข้าร่วม  
โครงการพัฒนาทักษะการอ่านออกเสียง (โครงการอ่านวันพุธ)  
ภาคต้น ปีการศึกษา ๒๕๖๐



ตอนที่ ๓ ทักษะการอ่านออกเสียง ก่อนและหลังเข้าเข้าร่วมโครงการอ่านออกเสียง (โครงการอ่านวันพุธ)

ผลคะแนน	<u>ก่อน</u> ร่วมโครงการ		<u>หลัง</u> ร่วมโครงการ		คะแนนพัฒนาการ
	คะแนนเต็ม	ค่าเฉลี่ย	คะแนนเต็ม	ค่าเฉลี่ย	
ทักษะการอ่านออกเสียง	๓๐	๒๔.๐๔	๓๐	๒๗.๓๑	<p>มีนักเรียนเข้าร่วมโครงการ ๓๐ คน ( เป็นนักเรียนระดับชั้นป. ๒-๕ )</p> <p>๑. มีพัฒนาการทักษะการอ่านอยู่ในเกณฑ์ดีมาก จำนวน ๖ คน คิดเป็นร้อยละ ๒๐.๐๐</p> <p>๑. มีพัฒนาการทักษะการอ่านอยู่ในเกณฑ์ดี จำนวน ๑๐ คน คิดเป็นร้อยละ ๓๓.๓๓</p> <p>๒. มีพัฒนาการทักษะการอ่านอยู่ในเกณฑ์พอใช้ จำนวน ๑๐ คน คิดเป็นร้อยละ ๓๓.๓๓</p> <p>๓. มีพัฒนาการทักษะการอ่านผ่านเกณฑ์ทั่วไป จำนวน ๔ คน คิดเป็นร้อยละ ๑๓.๓๔</p>

สรุปผลจากแบบประเมิน / แบบวัดต่างๆ หากไม่มีแบบประเมิน หรือ  
ไม่ได้เป็นข้อมูลเชิงปริมาณ สามารถเขียนอธิบายเชิงคุณภาพได้

## สรุปผลการประเมิน

๑. นักเรียนมีความพึงพอใจในการเข้าร่วมโครงการโดยภาพรวมอยู่ในเกณฑ์ดี  
(ค่าเฉลี่ย  $\bar{X}$  = ๔.๐๒,  $SD$  = ๐.๖๑)
๒. ค่าเฉลี่ยคะแนนทักษะภาษาไทยหลังเข้าร่วมโครงการ **สูงกว่า** ก่อนเข้าร่วมโครงการ  
คะแนนเฉลี่ย  $\bar{X}$  **ก่อน** เข้าร่วมโครงการ = ๒๔.๐๔  
คะแนนเฉลี่ย  $\bar{X}$  **หลัง** เข้าร่วมโครงการ = ๒๗.๓๑
๓. มีนักเรียนเข้าร่วมโครงการ ๓๐ คน  
- มีพัฒนาการทักษะการอ่านอยู่ในเกณฑ์

ระดับ	จำนวน(คน)	ร้อยละ
ดีมาก	๖	๒๐.๐๐
ดี	๑๐	๓๓.๓๓
พอใช้	๔	๑๓.๓๔
ผ่านเกณฑ์ทั่วไป	๑๐	๓๓.๓๓

สรุปและแปลผลจากตาราง ตามหัวข้อ ตัวชี้วัดความสำเร็จของโครงการ  
และนำข้อมูลส่วนนี้ไปใส่ในส่วนต่างๆ ดังนี้

๑. ตัวชี้วัดความสำเร็จของโครงการ (หน้า ๓)
๒. แบบรายงานผลการปฏิบัติงานของหน่วยงาน (หัวข้อ ผลการปฏิบัติงาน)



# ข้อเสนอแนะ ขั้นพัฒนา ปรับปรุง ACT

(ข้อเสนอแนะ สำหรับการจัดครั้งต่อไป)

#### ๔. **ขั้นพัฒนา ปรับปรุง (ACT)**

๑. หัวหน้าโครงการอ่านเสนอให้จัดทำเอกสารประกอบการอ่านเป็นเล่ม จะได้ไม่เสียเวลาในการเตรียมเอกสารในแต่ละสัปดาห์

๒. ควรมีการมอบเกียรติบัตรให้กับนักเรียนที่เข้าร่วมกิจกรรมอย่างสม่ำเสมอเพื่อเป็นกำลังใจในการพัฒนาทักษะการอ่าน

๓. ควรให้นักเรียนที่มีทักษะการอ่านค่อนข้างดีอ่านข่าวตอนเช้าที่ห้องกิจการนักเรียน หรือแสดงการเล่านิทาน